

# VERSO +

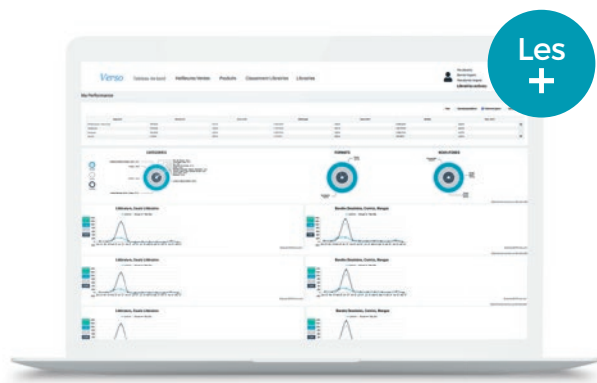
## L'outil indispensable pour votre librairie

Pour répondre à tous les besoins, le SLF a imaginé le nouvel outil **VERSO +**. Plus élaboré que **VERSO**, moins détaillé que l'Observatoire, **VERSO +** est le bon format pour suivre son activité et piloter ses rayons.

### VERSO + inclut toutes les fonctionnalités de VERSO

Accessible simultanément sur le nombre de postes de votre choix, il vous permet :

- **d'évaluer d'un coup d'œil vos ventes** de la veille ou du mois, ainsi que votre position par rapport aux autres librairies ;
- **de comparer vos ventes titre par titre avec d'autres librairies** pour anticiper les éventuelles ruptures de stock, surveiller les meilleures ventes, repérer les absences en stock, les livres faisant de bons démarrages... ;
- **d'accéder à des palmarès de ventes** (par rayons, éditeurs et librairies).



- **Un tableau de bord synthétique** pour se comparer en un coup d'œil au marché.
- **La possibilité de travailler son assortiment de manière beaucoup plus fine** en sélectionnant les meilleures ventes par dates, rayons, distributeurs, éditeurs, collections.

En choisissant d'adhérer à **VERSO +**, vous agrégez vos données de ventes dans l'Observatoire de la librairie. **Vous contribuez ainsi à enrichir un outil collectif conçu par les libraires** qui produit des analyses chiffrées sur votre profession.

Cela permet aussi de nourrir les communications institutionnelles et médiatiques du SLF, d'animer les commissions commerciales et d'alimenter les négociations avec les fournisseurs et les transporteurs.

**VERSO +, un service de l'Observatoire de la librairie**  
[verso.observatoiredeلالibrairie.com](http://verso.observatoiredeلالibrairie.com)

Rejoignez **VERSO +** ! →

# Bulletin d'adhésion à **VERSO +**

## Coordonnées

Nom de votre librairie : .....

Contact : Mme  M.

Nom : ..... Prénom : .....

Téléphone : ..... Adresse e-mail : .....

Adresse : .....

Code postal : ..... Ville : .....

Les coordonnées de la librairie pourront figurer sur le site de l'Observatoire de la librairie pour valoriser le réseau des adhérents. Par votre adhésion, vous serez également automatiquement inscrit à nos lettres d'information. Si vous ne le souhaitez pas, cochez cette case :

Si vous êtes adhérent à un ou plusieurs groupements (de spécialité, association régionale) merci de préciser lequel/lesquels :

.....  
.....

CA annuel total livre HT (y compris ventes à terme) : .....

Logiciel de gestion : .....

GLN Dilicom : .....

## Règlement

Votre cotisation est calculée sur la base du chiffre d'affaires livre HT global (y compris ventes à terme). Merci de bien vouloir remplir un bulletin d'adhésion par librairie.

Chiffre d'affaires (euros HT)	Non adhérents SLF (euros TTC)	Adhérents SLF (euros TTC)
Inférieur à 300 K€	144 €	72 €
De 300 K€ à 600 K€	288 €	144 €
De 600 K€ à 1 500 K€	576 €	288 €
De 1 500 K€ à 2 200 K€	864 €	432 €
De 2 200 K€ à 3 000 K€	1 296 €	648 €
De 3 000 K€ à 5 000 K€	2 520 €	1 260 €
Supérieur à 5 000 K€	3 360 €	1 680 €

**À noter** : votre prestataire de gestion de stock peut facturer les exports de vos stocks.

Nous vous remercions d'envoyer ce bulletin dûment complété :

**SLF-Observatoire de la librairie - Hôtel de Massa - 38 rue du Faubourg Saint-Jacques - 75014 Paris**

ou par e-mail : [contact@observatoiredelalibrairie.com](mailto:contact@observatoiredelalibrairie.com)

Je déclare avoir pris connaissance et accepté les conditions générales d'utilisation et de vente figurant sur le site de l'Observatoire de la librairie.

Pour toute demande de précisions : [Laura de Heredia / SLF - contact@observatoiredelalibrairie.com](mailto:Laura de Heredia / SLF - contact@observatoiredelalibrairie.com)

Date : ..... Signature : .....